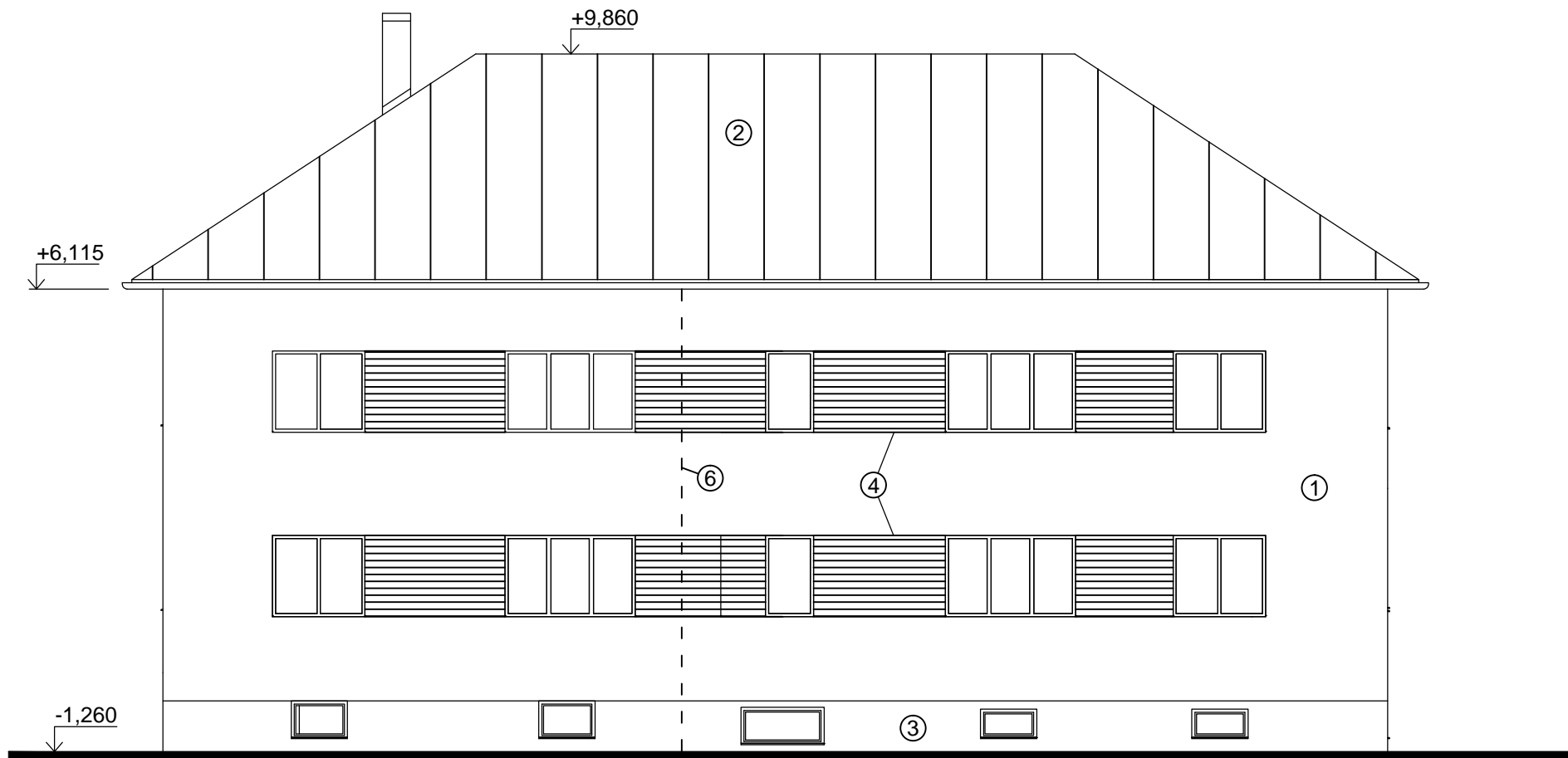
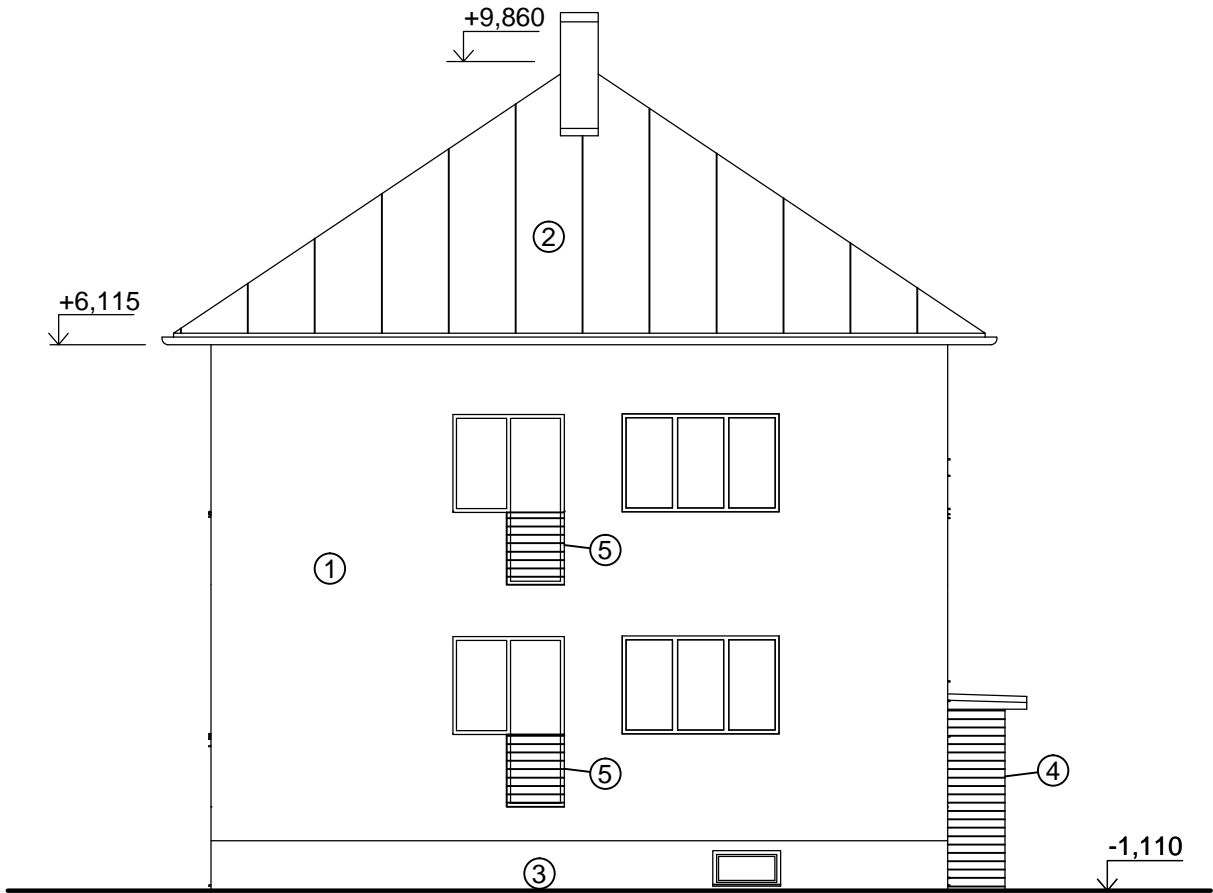


POHLEDY - NÁVRH

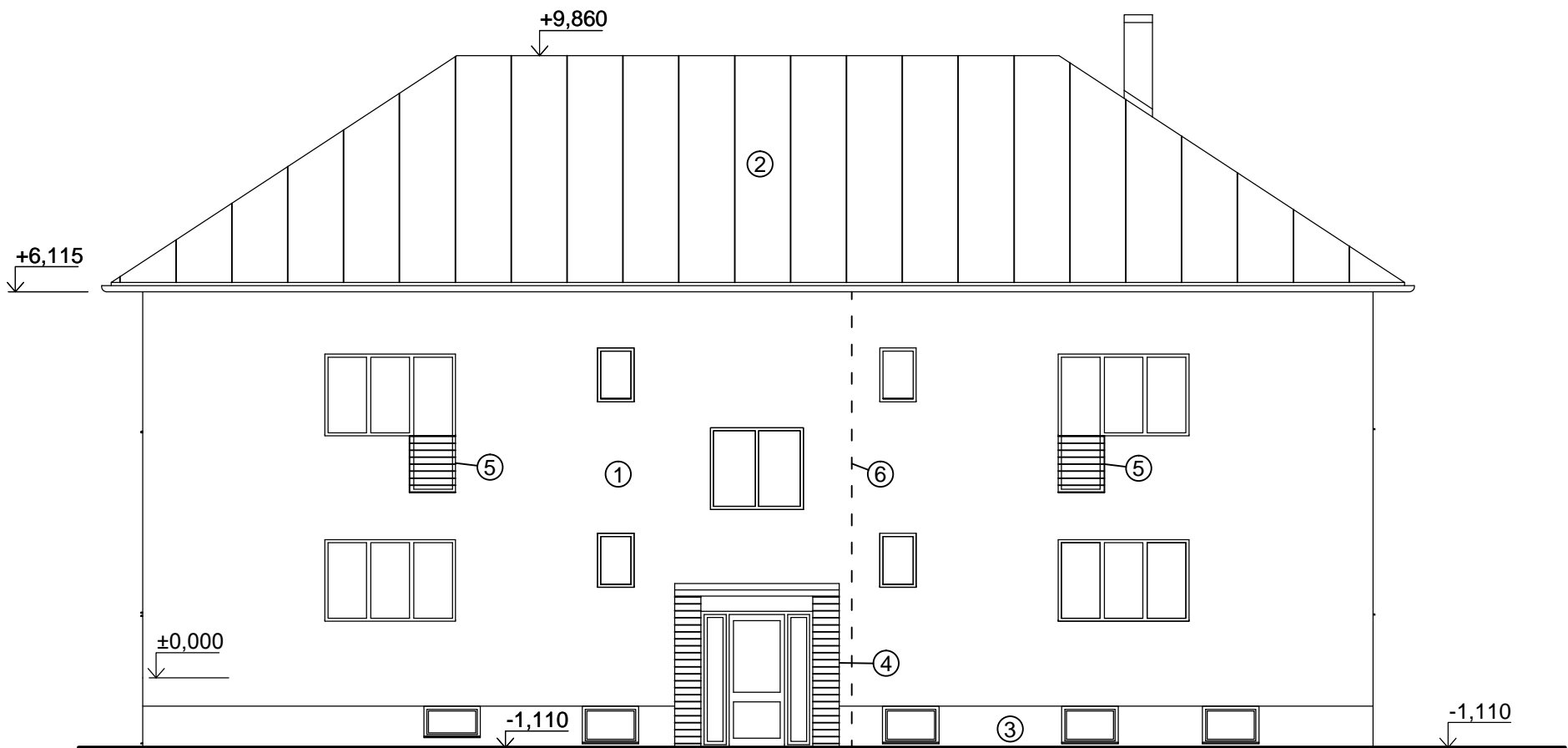
POHLED SEVEROZÁPADNÍ



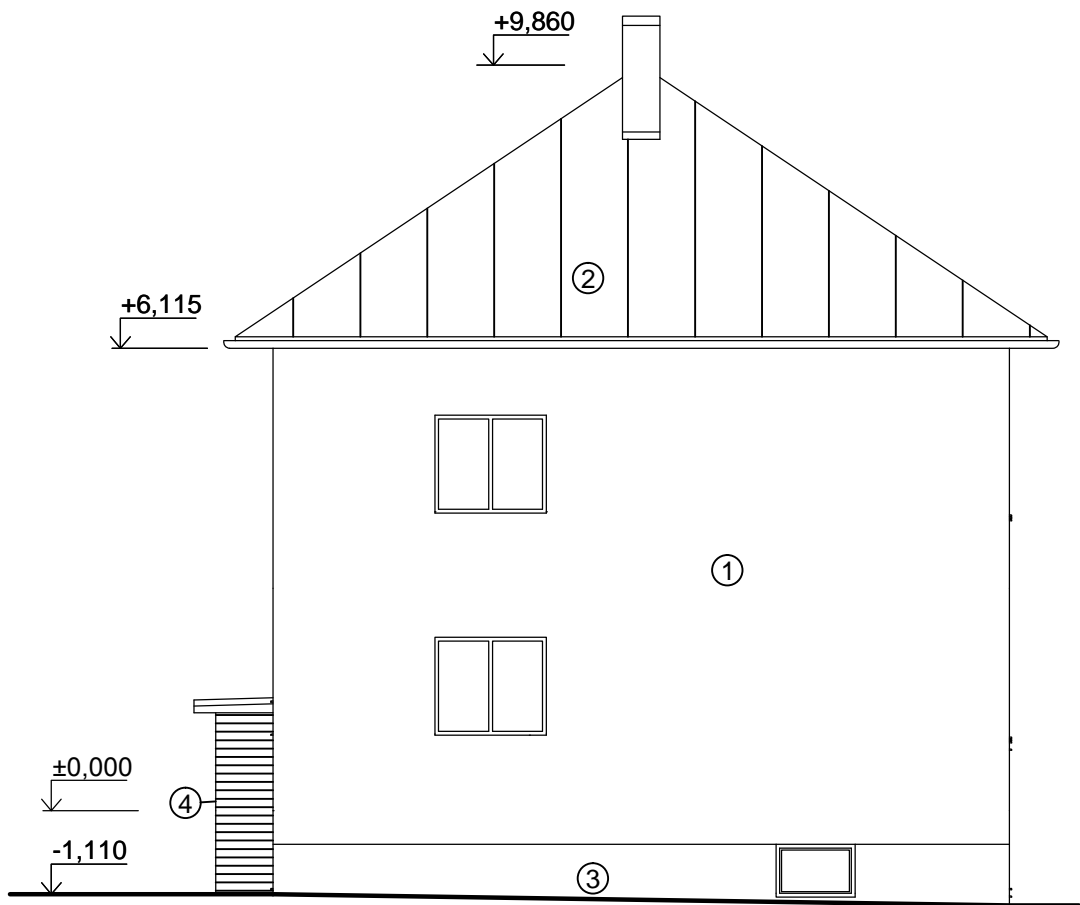
POHLED JIHOZÁPADNÍ



POHLED JIHOVÝCHODNÍ



POHLED SEVEROVÝCHODNÍ



- POZNÁMKA**
- ① FASÁDA - SILIKONOVÁ PROBARVENÁ OMÍTKA - VÝBĚR DLE RAL
  - ② STŘEŠNÍ KRYTINA - FALCOVANÝ HLADKÝ PLECH - VÝBĚR DLE RAL
  - ③ SOKL - MARMOLIT - VÝBĚR DLE RAL
  - ④ DŘEVĚNÝ OBKLAD - SIBIŘSKÝ MODŘÍN
  - ⑤ DŘEVĚNÝ ZÁBRADLÍ - SIBIŘSKÝ MODŘÍN
  - ⑥ V MÍSTĚ PRASKLINY BUDE FASÁDA ROZDĚLENA FASÁDNÍ DILATAČNÍ LIŠTOU

JTSK	±0,000 =		© ROMANA MALIŠ BÍLKOVÁ 2015	
This drawing specification is our property for which we reserve all rights, including those relating to patents or registered designs. It must not be reproduced or used otherwise or available to any third party without our prior permission in writing.				
datum :	změna :	zakreslil :	index :	
romana_mališ_bílková			Trojanovice 32 744 01 tel. 777201 918	
			RMB <sup>BA</sup>	
architekt: Ing.arch. Romana Bílková	kontroloval :	Ing.arch. Romana Bílková		
kreslil: Filip Hromádka	odp. projektant :			
akce :	REKONSTRUKCE A ZMĚNA UŽÍVÁNÍ NA BYTOVÝ DŮM k.ú. Hodslavice, parc.č. 1334			
investor :	Obec Hodslavice, č.p.211, 742 71 Hodslavice			IČO :
stupeň :	SP a ÚŘ	archivní číslo :		archivní index : SP a ÚŘ
měřítko :	1:100	formát :	A2	datum :
obsah :	POHLEDY (navrhovaný stav)			
číslo kopie :				číslo výkresu :
				15